

## TNE12-15 (12V 15Ah)

### A TERMÉK JELLEMZŐI

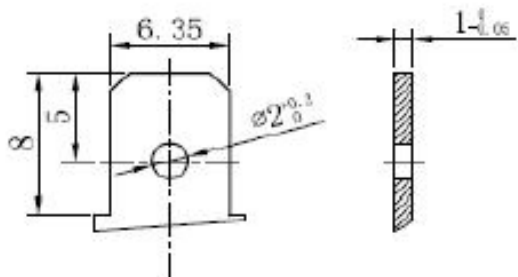
- ◆ Oxigén rekombinációs technológia:  
Karbantartásmentes VRLA Akkumulátor, amely víz vagy sav hozzáadása nélkül is megtartja üzemképességét.
- ◆ A szabadalmaztatott rácsötvözetnek köszönhetően az akkumulátorban kevesebb a gázképződés, és alacsony mértékű az önkisülés, továbbá kiváló korrózióállósági teljesítménnyel büszkélkedhet.
- ◆ Különleges paszta formula: Speciális adalékanyagok hozzáadásának köszönhetően növeltük a mély kisütéseket és a ciklusszámot.
- ◆ A kiváló minőségű AGM szeparátor meghosszabbítja az akkumulátor élettartamát, több kisütési ciklust tesz lehetővé és megakadályozza a mikro rövidzárlatok kialakulását.
- ◆ A szabadalmaztatott Nano-Szilikagél elektrolitok alkalmazásával az akkumulátor élettartama még hosszabb, a mélykisütési teljesítmény pedig még tovább javult.
- ◆ ABS tartály: növelje az akkumulátor erejét (Az égésgátló ABSUL94-V0 opcionális)

### CSATLAKOZÓ

Típus: T2-1

### TÖMEG

4,3 Kg

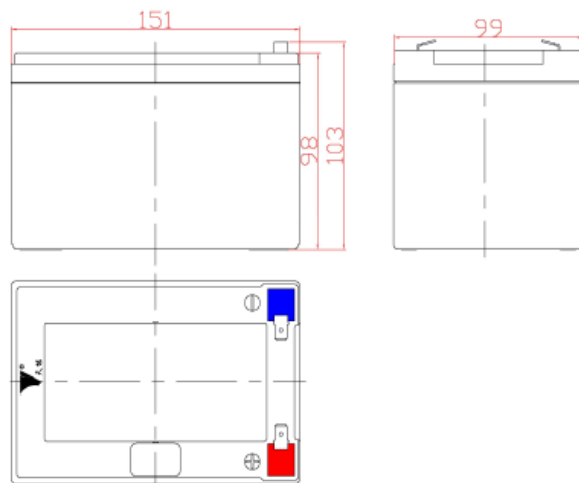


### FELHASZNÁLÁSI TERÜLETEK

- ◆ Elektromos szerszámok és játékok
- ◆ Elektromos kerékpár és tricikli
- ◆ Golf kocsik
- ◆ Elektromos járó autók
- ◆ Elektromos városnéző buszok
- ◆ Seprőgépek
- ◆ Kerekesszékek
- ◆ Fűnyírók
- ◆ Közvilágítási rendszerek

### MÉRETEK

Hosszúság:	151±2mm / 5.94 hüvelyk
Szélesség:	99±2mm / 3.9 hüvelyk
Tartály magassága:	98±2mm / 3.86 hüvelyk
Teljes magasság	103±2mm / 4.06 hüvelyk

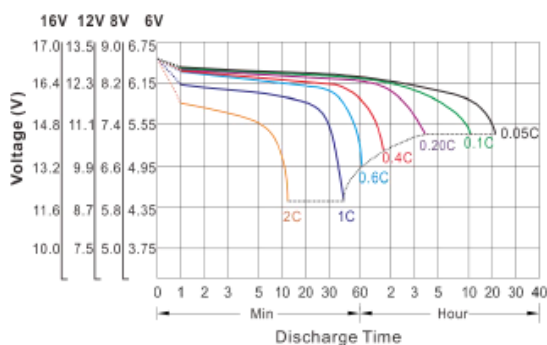


## SPECIFIKÁCIÓ

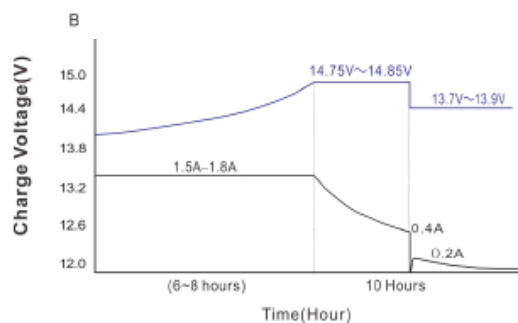
Névleges Feszültség	12V
Névleges Kapacitás	15Ah
Névleges kapacitás (25°C)	C20(1.80V/cella) 15Ah C10(1.80V/cella) 14Ah C5(1.75V/cella) 13Ah
Csomagolás anyaga	Az égésgátló ABSUL94-V0 opcionális
Működési hőmérséklet tartomány	Kisülés: -20 ~ +50°C Töltés: 0 ~ +40°C Tárolás: -15 ~ +40°C
Hőmérséklet által befolyásolt kapacitás	40°C / 104°F 106% 25°C / 77°F 100% 0°C / 32°F 86% -10°C / 14°F 65%
Töltési módszer	Kérjük, figyelje meg az alábbi „Töltési karakterisztika (25°C)” ábrán
Havi önkisülés	A havi önkisülés mértéke <3%, a 25°C-on tárolt TNE sorozatok hathavonta póttöltést igényelnek, a töltési intervallum csökken, ha a környezeti hőmérséklet magasabb.

## TELJESÍTMÉNY GÖRBÉK

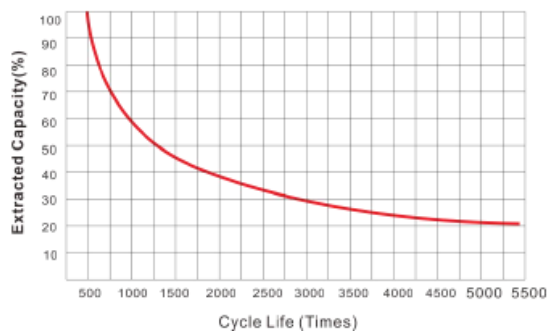
### KISÜLÉSI KARAKTERISZTIKA (25°C)



### TÖLTÉSI KARAKTERISZTIKA (25°C)



### CIKLIKUS ÉLETTARTAM KISÜLÉSI MÉLYSÉGGEL



### ÖNKISÜLÉSI KARAKTERISZTIKA

